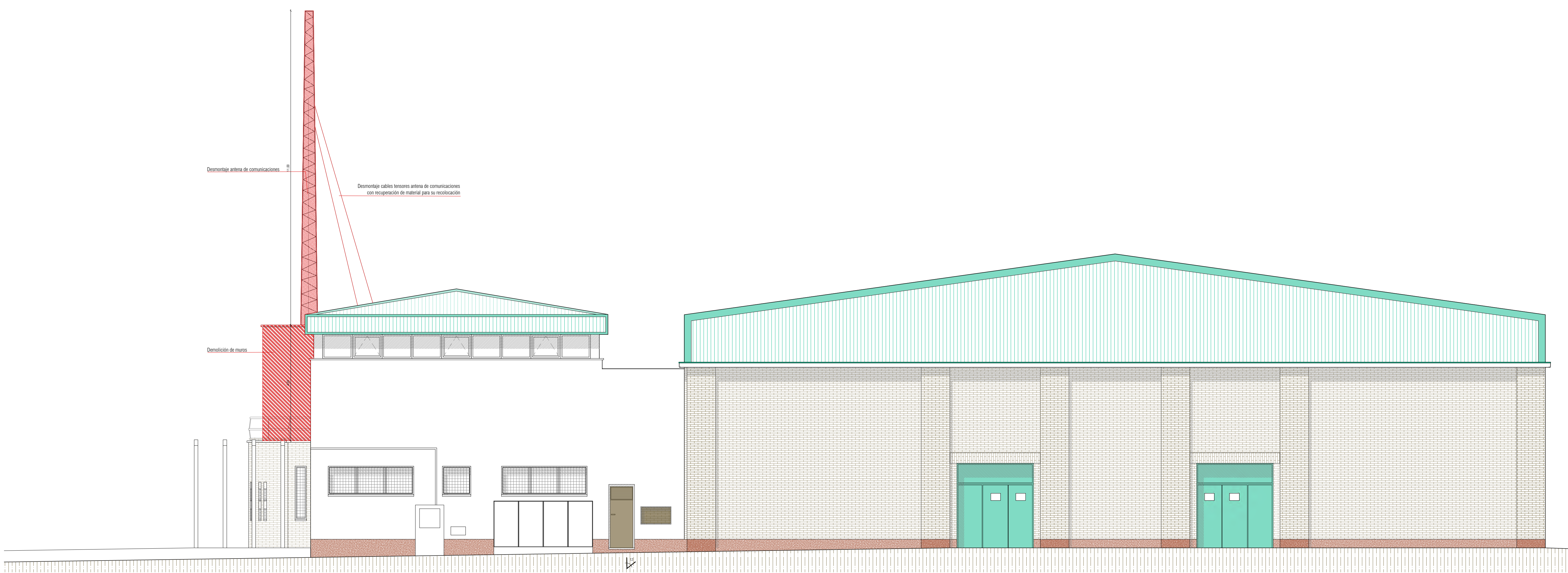


ALZADO 02 SUROESTE



ALZADO 03 SUROESTE



VISTA 13

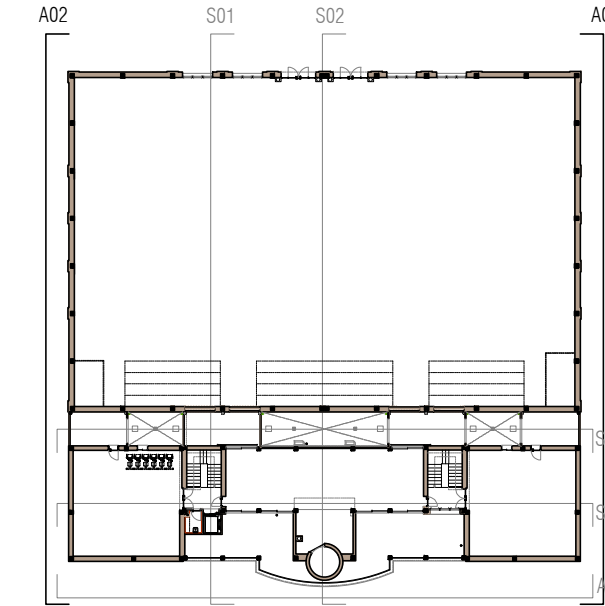


VISTA 12



VISTA 11

FOTOGRAFÍAS ESTADO ACTUAL



ALZADOS Y SECCIONES

- Excavación cimentación
 - Levantado de pavimento
 - Apertura huecos
 - Demolición
 - Desmontaje
- LEYENDA

*El contenido de este documento ha sido sometido a un proceso de anonimización de datos en cumplimiento de lo dispuesto en el Reglamento Europeo de Protección de Datos (2016/679)

PRE FASE II REMODELACIÓN DEL PABELLÓN POLIDEPORTIVO MUNICIPAL DE EL BURGEO DE EBRIO



T. 876 611 464 C/Boya nº10, Elna, Zaragoza
 T. 876 446 967 Plaza Adula nº12, Fuentes de Ebro, Zaragoza

DIRECCIÓN: C/ CORREOS DE ANAÓN Nº14, EL BURGEO DE EBRIO (ZARAGOZA), SPAIN
 PRODUCTORES: EXCMO. AYUNTAMIENTO DE EL BURGEO DE EBRIO
 EQUIPO REDACTOR:

ESTADO ACTUAL
 ALZADOS LATERALES

E: 1/75 2m
 REF. 2021_35 FECHA: 2022/09

04

EA03